

ecocemento

# the city collection

GRANITOKER



CASALGRANDE  
PADANA  
THE GREEN WAY TO PAVE



# the city collection

GRANITOKER



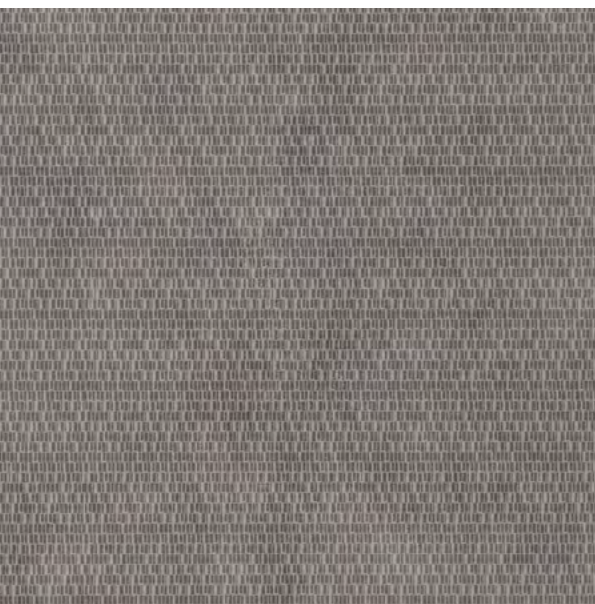
WALL: city london, **metropolis** sand cm 60x120 - 23<sup>5/8</sup>"x47<sup>1/4</sup>" / FLOOR: city london cm 60x120 - 23<sup>5/8</sup>"x47<sup>1/4</sup>"

COLORI COLOURS COULEURS FARBEN

city new york



city london



city hong kong

city shanghai

# the city collection

GRANITOKER

## FORMATI SIZES FORMATS FORMATE



Formati Sizes  
Formats Formate

**cm 60x120**  
23<sup>5/8</sup>"x47<sup>1/4</sup>"

Spessori Thicknesses  
Epaisseurs Stärken

mm 9

Superfici Surfaces  
Surfaces Oberflächen



Leggera  
Minimal  
Légère  
Leichte

● Naturale Matt Naturelle Matt R10

Vedi pagina: See page: Voir page : Siehe Seite: [490](#)

Caratteristiche tecniche ed estetiche a pagina: Technical and aesthetics features on page:

Caractéristiques techniques et esthétiques à la page : Technische und ästhetische Eigenschaften auf Seite: [481](#)



WALL: city hong kong cm 60x120 - 23<sup>5/8</sup>"x47<sup>1/4</sup>" / FLOOR: english wood higland cm 20x120 - 7<sup>7/8</sup>"x47<sup>1/4</sup>"

# THE CITY COLLECTION

GRANITOKER

Gres porcellanato Fully vitrified porcelain

Grès cérame vitrifié Feinsteinzeug

CARATTERISTICHE TECNICHE TECHNICAL FEATURES

CARACTÉRISTIQUES TECHNIQUES TECHNISCHE EIGENSCHAFTEN



CASALGRANDE  
PADANA

THE GREEN WAY TO PAVE



UPEC\*\*



classificazione prodotto  
product classification  
classement  
Klassifizierung

norma  
standards  
norme  
Norm

UNI EN 14411-G  
ISO 13006

risultato prova\*  
test results\*  
resultats des essais\*  
Ergebnisse\*

gruppo Bla completamente greificato  
group Bla fully vitrified  
group Bla grès cérame fin  
Gruppe Bla Feinsteinzeug



caratteristiche dimensionali e d'aspetto  
dimensional and surface quality  
caractéristiques de la surface  
Oberflächenqualität

UNI EN ISO 10545-2

tolleranze minime nella 1ª scelta  
very low tolerance  
des tolérances minimales en 1er choix  
Entspricht Normen



assorbimento di acqua  
water absorption  
absorption d'eau  
Wasseraufnahme

UNI EN ISO 10545-3

< 0,1%



resistenza alla flessione  
flexural strength  
résistance à la flexion  
Biegezug-Festigkeit

UNI EN ISO 10545-4

45 N/mm<sup>2</sup>



resistenza al gelo  
frost resistance  
résistance au gel  
Frostwiderstandsfähigkeit

qualsiasi norma  
all standards  
toute norme  
alle normen

garantita  
guaranteed  
garantie  
Garantiert



resistenza attacco chimico  
(esclusione acido fluoridrico)  
resistance to acids and alkalis  
(with the exception of hydrofluoric acid)  
résistance à l'attaque chimique  
(exclusion de l'acide fluorhydrique)  
Säure und Laugen Beständigkeit  
(mit Ausnahme von Fluorwasserstoff)

UNI EN ISO 10545-13

A



resistenza usura e abrasione  
wear and abrasion resistance  
résistance à l'usure et abrasion  
Abriebhärte

UNI EN ISO 10545-6

≤ 150 mm<sup>3</sup>



dilatazione termica lineare  
linear thermal expansion  
coefficient linéaire de  
dilatation thermique  
Lineare Wärmeausdehnung

UNI EN ISO 10545-8

6 x 10<sup>-6</sup>



resistenza alle macchie  
stain resistance  
résistance aux taches  
Fleckenfestigkeit

UNI EN ISO 10545-14

4 - 5  
garantita guaranteed  
garantie Garantiert



resistenza alla scivolosità (Superficie Naturale)  
slip resistance (Matt surface)  
résistance au glissement (Surface naturelle)  
Trittsicherheit (Natur Oberflächen)

DIN 51130

Naturale Matt Naturelle Matt **R10**

D.M. N° 236 DEL 14.06.89  
METODO B.C.R.

valore  $\mu > 0,40$ \*\*\*

BS7976-2:2002  
BSEN13036-4:201

PTV > 36\*\*\*



resistenza dei colori alla luce  
colour resistance to sunlight exposure  
résistance de la couleur à la lumière  
Unveränderlichkeit der Farben wenn Strahlung zugesetzt wird

DIN 51094

nessuna variazione  
no change of colours  
couleurs inchangées  
Keinerlei Farbänderung

\* valore indicativo approx value donnée approximative Ungefähre Werte

\*\* si rimanda all'elenco prodotti UPEC ufficiale, consultabile sul sito: please see the official UPEC product list:

veuillez consulter la liste officielle produits UPEC: sihe die offizielle UPEC-Produktliste auf der Website: <http://webapp.cstb.fr/upec-ceramique/>

\*\*\* prova su superficie asciutta test on a dry surface essai sur surface sèche Test auf trockener Oberfläche

Al pari dei materiali naturali di riferimento, l'aspetto estetico, la differenza di tono e le venature possono essere diverse da piastrella a piastrella. Per una corretta comprensione della variabilità del prodotto è consigliabile prendere visione delle immagini a tutto ambiente sul catalogo di collezione, sul nostro sito all'indirizzo [www.casalgrandepadana.it](http://www.casalgrandepadana.it) o chiedere maggiori informazioni ai nostri concessionari.

Just like the natural materials they are inspired by, the aesthetics, colouration and veining of the tiles can differ. To properly gauge the suitability of a product, we advise that you view the full-space photos that you can find in our collection catalogue and on our website at [www.casalgrandepadana.com](http://www.casalgrandepadana.com). Alternatively, please ask a reseller for more information.

Tout comme pour les matières naturelles de référence, la différence de tonalité, les veines ainsi que l'aspect esthétique peuvent varier d'une dalle à l'autre. Pour bien comprendre la variabilité du produit, il est conseillé de consulter les images d'ambiance présentes sur le catalogue de la collection, sur notre site à l'adresse [www.casalgrandepadana.fr](http://www.casalgrandepadana.fr) ou de demander plus d'informations à nos concessionnaires.

Wie bei den als Vorbild dienenden Naturmaterialien können sich auch hier das ästhetische Erscheinungsbild, der Farbtonunterschied und die Maserung von Fliese zu Fliese unterscheiden. Um die Variabilität des Produkts besser zu verstehen, raten wir Ihnen, die Bilder mit ausgestatteten Räumen im Kollektionskatalog auf unserer Website [www.casalgrandepadana.de](http://www.casalgrandepadana.de) zu konsultieren. Weitere Informationen können Sie auch bei unseren Vertragshändlern erhalten.



CASALGRANDE  
PADANA  
THE GREEN WAY TO PAVE

via Statale 467, n. 73 - 42013 Casalgrande (Re) Italy  
tel + 39 0522 9901 - fax + 39 0522 996121  
info@casalgrandepadana.it - www.casalgrandepadana.com

